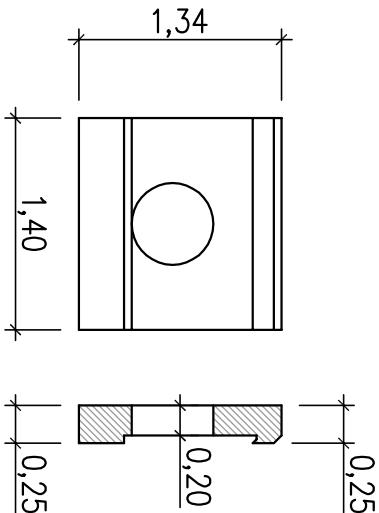
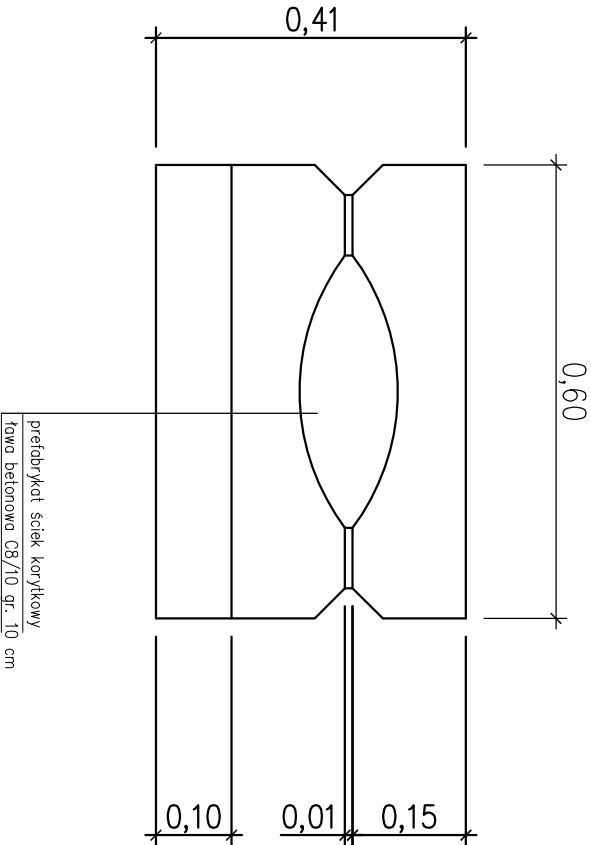


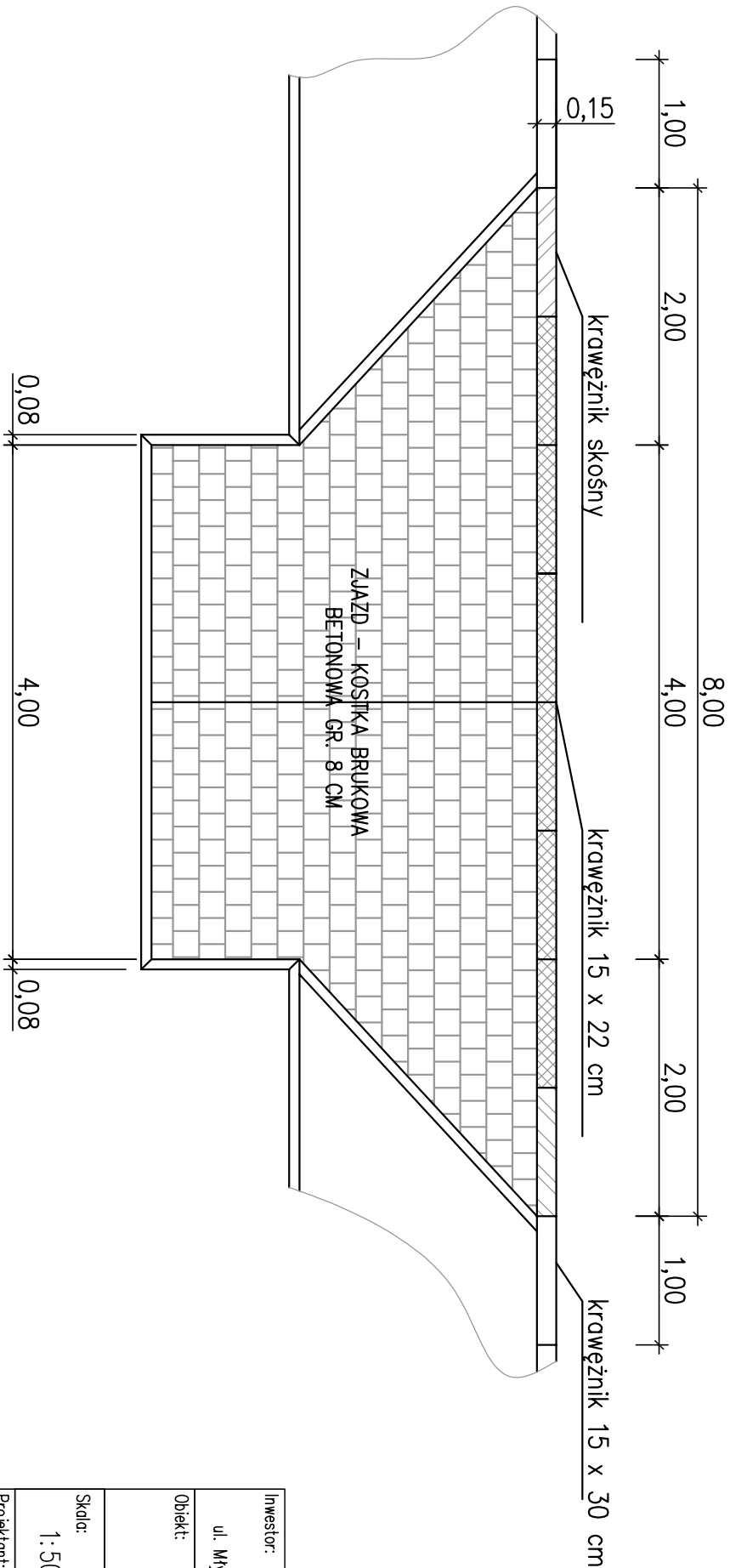
PREFABRYKOWANA ŚCIANKA CZOŁOWA PRZEPUSTU



ŚCIEK PODCHODNIKOWY
Z PREFABRYKOWANYCH KORYTEK ŚCIEKOWYCH



RZUT ZJAZD INDYWIDUALNY



Inwestor: Zarząd Dróg Powiatowych w Nale pod Notecią ul. Młyńska 5, 89 – 100 Nako pod Notecią		Wykonawca: "LOCUTOR" Janusz Jurkiewicz ul. Owocowa 2 86-014 Sienko	
Obiekt:	Realizacja inwestycji w ciągu dróg powiatowych nr 1923C, 1922C, 1554C na odcinku Trzeciewnica – Suchary – Gumnowice – Ślesin		Nr rys.: 3.2
Skala:	Temat:	Szczegóły	Data: 07.2016
1:50			Stadium: PW
Projektant:			Branża: Drogi
mgr inż. Lator Ziomek uprawnienia budowlane do projektowania bez ograniczeń w specjalności inżynierji drogowej nr ew. KUP/0115/P/000/14			